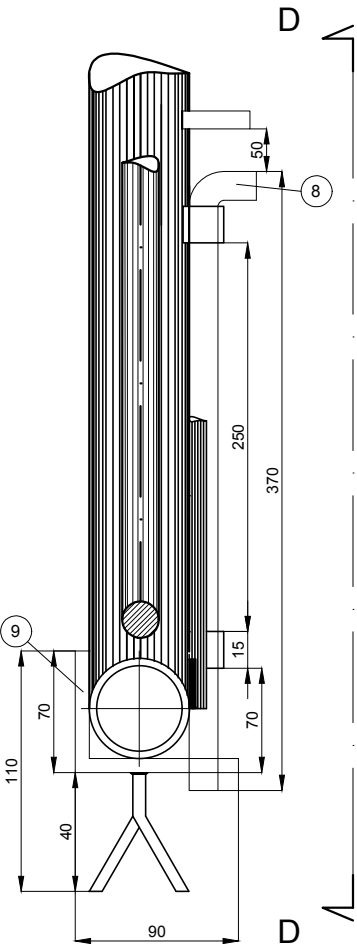
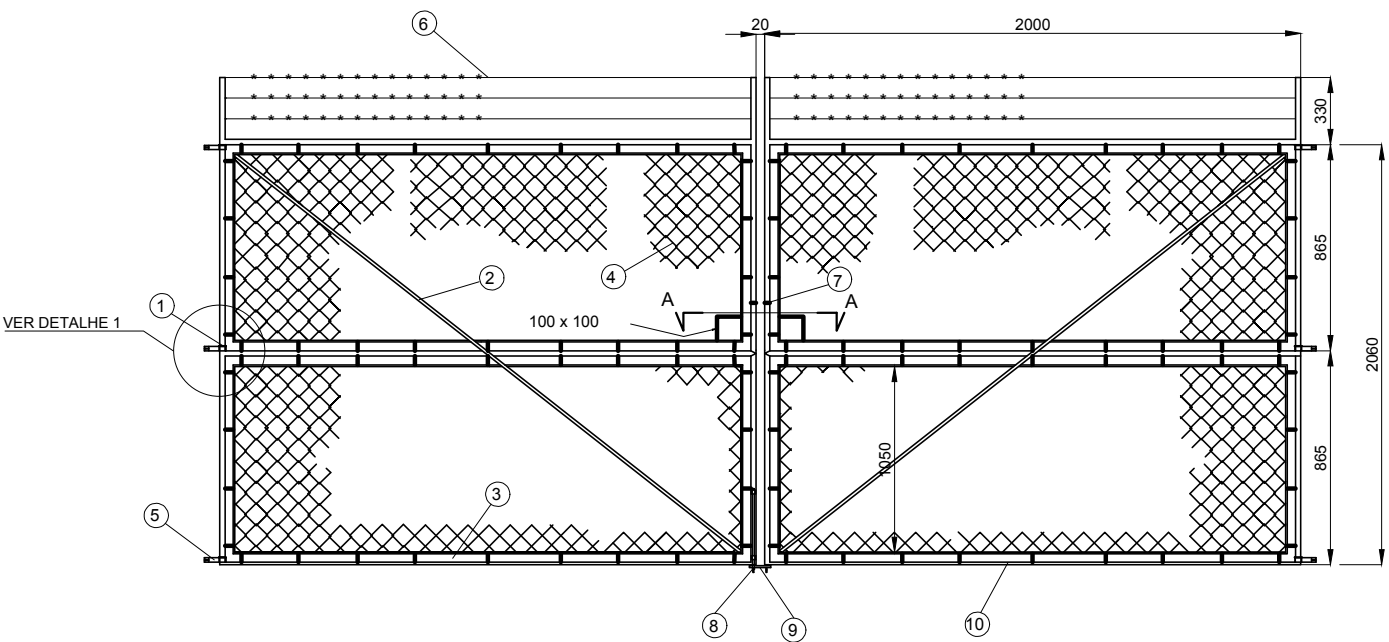


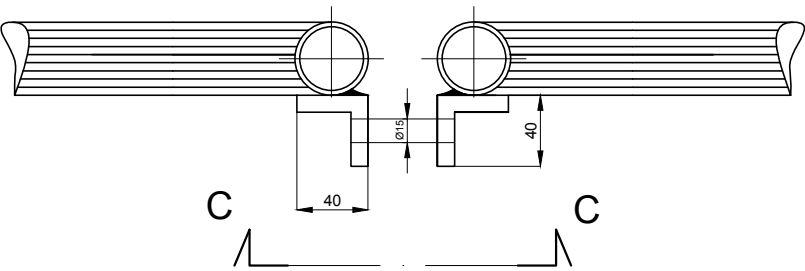
CORTE B - B



ELEVAÇÃO

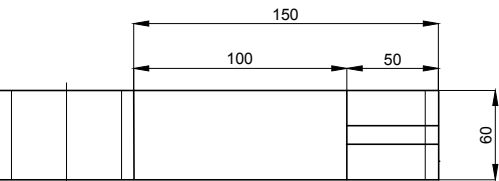


CORTE A-A

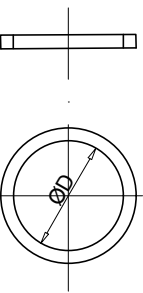


Lista de material		
Nº da Peça	Quant.	Discriminação
1	06 pç	Aro de apoio do mancal - barra quadrada de aço #9.52 (3/8")
2	5.2 m	Tirante de reforço - barra redonda de aço Ø 12.5 (1/2")
3	22 m	Marco de tela - barra redonda de aço Ø 12.5 (1/2")
4	8 m	Tela tipo alambrado, com 800 mm de largura, malha de 60 x 60 mm, de arame galvanizado (1/16")
5	06 pç	Mancal de tubo preto, classe normal, DN 65 mm (2½"), com chumbador de barra de aço # 9.52 (3/8")
6	17 m	Arame farpado, classe 250
7	02 pç	Porta-cadeado chapa de aço # 9.52 (3/8")
8	01 pç	Ferrolho, barra redonda de aço Ø 12.5 (1/2")
9	01 pç	Batente , chapa de ç# 9.52 (3/8"), com chumbadores de barras retangulares de aço # 4.57 (3/16")
10	21 m	Quadros, tubo preto, classe normal, DN 50 mm (2")

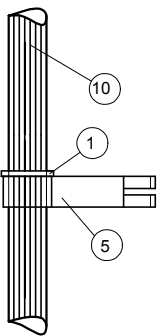
PEÇA 5



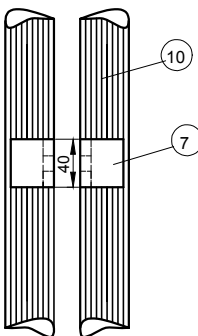
PEÇA 1



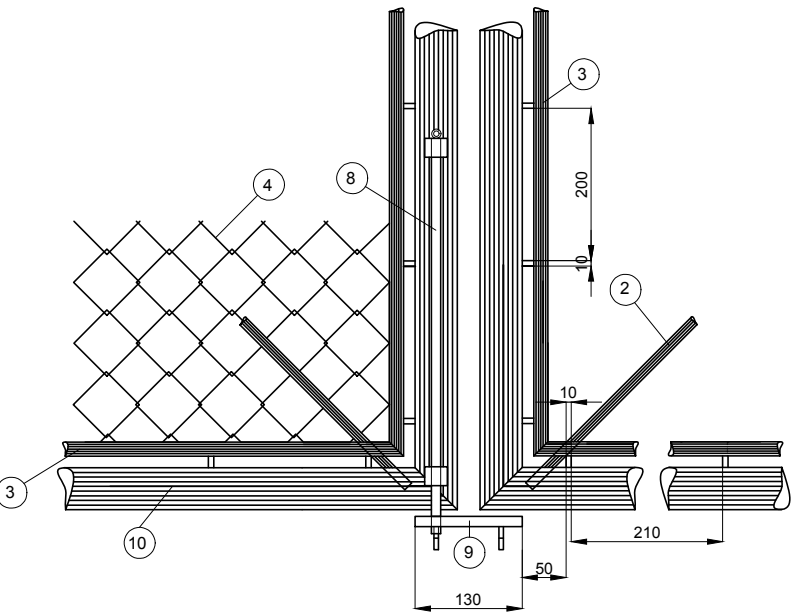
DETALHE 1



VISTA C - C



VISTA D-D



Observação:
o diâmetro "D" será igual ao diâmetro externo no tubo de "DN"= 50 mm

- NOTAS
1. As peças 1 e 5 deverão ser montadas antes de se soldar os quadros do portão;
 2. Pintura básica: duas demãos de dióxido de chumbo (zarcão);
 3. Pintura final: duas demãos de tinta alquídica de alumínio;
 4. A tela deverá ter todas as malhas completamente fechadas. Se necessá - rio, usar solda;
 5. Todas as dimensões são em "milímetros".

OBSERVAÇÃO: Portão de uma folha

* Será a metade do apresentado, com largura variável, sempre igual ou superior a 90cm;
Será provido de batente em chapa de aço # 9.52 (3/8"), com chumbadores de barras retangulares de aço # 4.57 (3/16") de largura, para fixação de porta-cadeado chapa de aço # 9.52 (3/8").

CESAMA
CIA. DE SANEAMENTO MUNICIPAL

DRTO
DIR. TÉCNICA OPERACIONAL

DEPO
DEPARTAMENTO DE PROJETOS

MODELO DE PORTÃO COM TELA DE AÇO GALVANIZADO		Nº	REVISÃO	DATA
NÚMERO PROJETO:		0	EMIÇÃO INICIAL	-
ESCALA:	FOLHA:	DESENHISTA:		
sem esc	-	-		