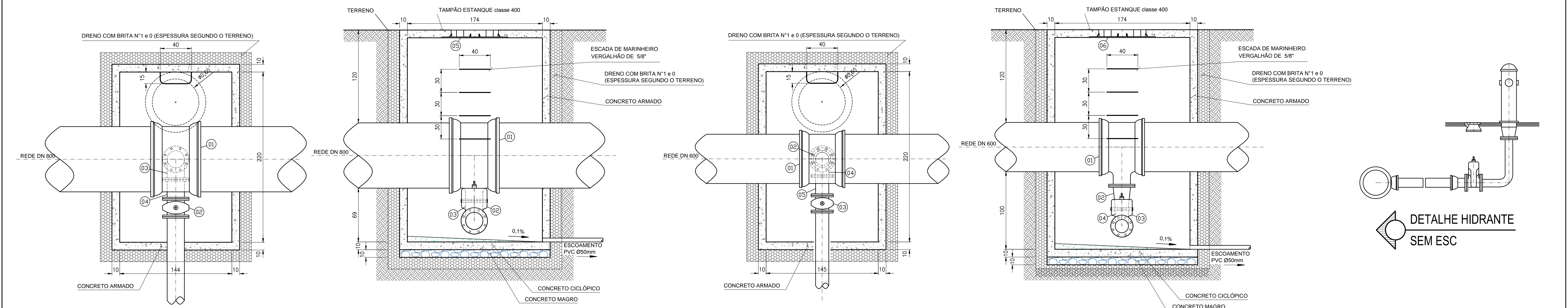




PLANTA BAIXA
ESC.: 1:4000



ITEM	MAT.	PN	DN	dn	CÓDIGO	DESCRIÇÃO	COMPRI- (mm)	QUANT
1	Fofa	10	800	200	125F10	Ta com flange e bolso 405	—	1
2	Fofa	10	200	—	R23M/C10	V. gaveta c/ flange e cunha de borracha c. curta c/ cabote	—	1
3	Fofa	10	200	—	125F10	Curva 90° com flange	—	1
4	Fofa	10	200	200	125F10	Tubo com flange	250	1
5	Fofa	—	—	—	—	Tampão ESTANQUE classe 400	—	1

DESCARGA DN800
ESC.: 1:25

ITEM	MAT.	PN	DN	dn	CÓDIGO	DESCRIÇÃO	COMPRI- (mm)	QUANT
1	Fofa	10	600	200	125F10	Ta com flange e bolso 405	—	1
2	Fofa	10	200	150	RFT10	Redução com flanges concêntricos	—	1
3	Fofa	10	150	—	R23M/C16	V. gaveta c/ flange e cunha de borracha c. curta c/ cabote	—	1
4	Fofa	10	150	—	125F10	Curva 90° com flange	—	1
5	Fofa	10	150	150	125F10	Tubo com flange	250	1
6	Fofa	—	—	—	—	Tampão ESTANQUE classe 400	—	1

DESCARGA DN600
ESC.: 1:25

ENG. MARCOS DIAS DA SILVA
CREA Nº 9009/D - 4ª SEÇÃO
ART Nº14201300000001166005



SISTEMA DE ABASTECIMENTO DE ÁGUA				Nº	REVISÃO	DATA
REDE DE ABASTECIMENTO ZONA E e H (REGIÃO SUL)				0	EMIÇÃO INICIAL	02/04/13
NÚMERO PROJETO: 13-AG.RD-290-02-02-01						
ESCALA: 1:4000	FOLHA: 01/01	DESENHISTA: JSilva				