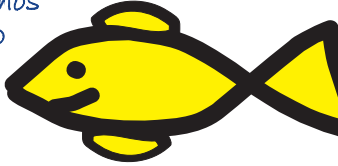
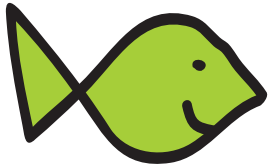


Sua participação no processo de despoluição do Rio Paraíba é fundamental! Trate-o com o carinho e o respeito que ele merece.

. Nunca jogue lixo e entulhos nas margens ou dentro do Paraíba e demais cursos d'água (riachos, ribeirões e córregos).



. Não jogue lixo nos morros e encostas. Seu destino final certamente será um curso d'água.



. Não lance lixo nas ruas e calçadas, pois além de sujar a cidade, ele fica retido nas bocas de lobo ou acaba indo para os rios.

. Ao fazer um piquenique próximo a um curso d'água, recolha depois todo o lixo em um saco plástico e leve-o de volta para coleta.



. Utilize somente detergente e sabão biodegradáveis para lavar louças e roupas.

. O lixo doméstico deve ser colocado em local apropriado para ser coletado pelo Demlurb.

. Preserve as matas ciliares. Elas servem de proteção natural para os rios.



. Use racionalmente os defensivos agrícolas. Eles podem contaminar os lençóis freáticos.



Paraibuna

Termo indígena que significa rio de águas escuras. Foi daí que se originou o nome do nosso Paraíba, que nasce no município de Antônio Carlos, na Serra da Mantiqueira, a 1.180 metros de altitude. O Paraíba possui uma extensão total de 166 quilômetros, desaguardo no Rio Paraíba do Sul, na cidade de Três Rios, no Rio de Janeiro.

O rio pertence à bacia hidrográfica do Paraíba do Sul, sendo um de seus principais afluentes. É considerado um rio de porte médio e, das cidade que banha, Juiz de Fora é a maior. Com o desenvolvimento do município, o Paraíba foi se tornando mais poluído a cada dia, recebendo cerca de 1.100 litros de esgoto por segundo atualmente.



Foto: Arquivo PJF

Vamos preservar o nosso rio!

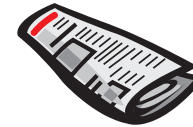
Ver o Rio Paraíba livre da poluição é um antigo sonho de todo juiz-forano. E agora, este sonho está cada vez mais perto de se tornar realidade. As obras que vão garantir que o esgoto produzido na cidade não seja mais lançado no rio já estão sendo realizadas. Os trabalhos vão abranger, também, os cinco principais córregos da cidade – São Pedro, Matirumbide, Tapera, Ipiranga e Independência – acabando com um problema que atravessa gerações e garantindo mais qualidade de vida para a população como um todo.

Os investimentos também serão aplicados em Estações de Tratamento de Esgoto – conhecidas como ETEs. A estação de Barbosa Lage, já em funcionamento, passará por ampliação, e outras duas irão fazer parte do sistema: uma em Granjas Bethel (ETE União-Indústria, já inaugurada) e outra em Santa Luzia. A previsão é de que, quando a primeira fase dos trabalhos estiver concluída, a Cesama passe a tratar cerca de 65% do esgoto da cidade. E o objetivo da companhia é chegar à totalidade do tratamento nos próximos anos, transformando Juiz de Fora em exemplo para todo o Brasil.

Cada objeto jogado num rio, por mais inofensivo que pareça, contribui muito para sua poluição. Confira abaixo o tempo de decomposição dos materiais jogados nos cursos d'água:

PAPEL

De 3 a 6 meses



PANO

De 6 meses a 1 ano



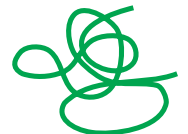
CHICLETES

5 anos



NYLON

Mais de 30 anos



METAL

Mais de 100 anos



PLÁSTICO

Mais de 100 anos



VIDRO

1 milhão de anos



BORRACHA

Tempo indeterminado

